

# 入会のご案内

平成 29 年 10 月

## － 生きがいと絆の人生を －

埼玉県退職校長会 会長 石田 孝作

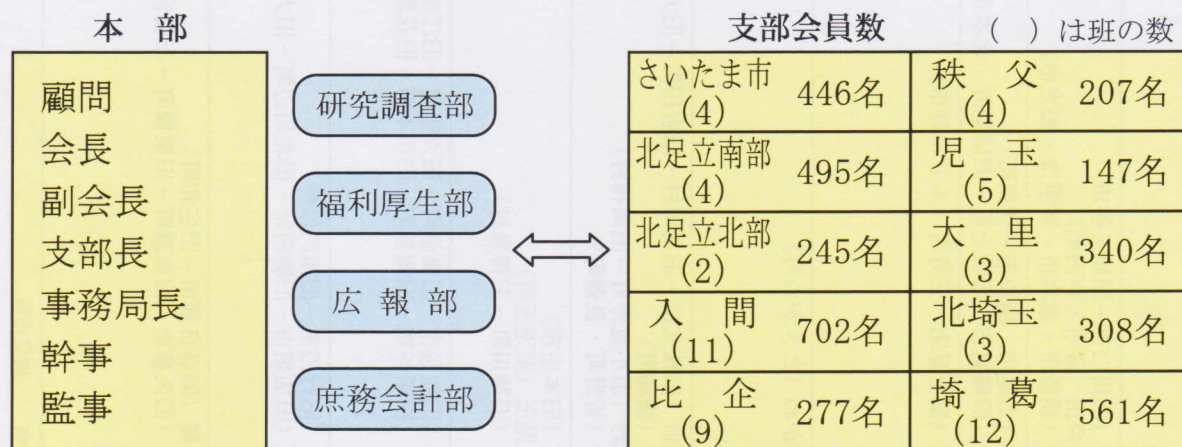
- 本年度末をもってご退職を迎えられる校長先生方、永年にわたり、本県教育にご尽力なされましたことに、心から敬意を表します。
- 近年、社会情勢の変化に伴い、年金、再就職など先行き不安な状況が山積しておりました、その解決には大きな力の結集が必要です。
- 本会では、皆様のご入会の参考に供するため、ご案内を作成いたしました。ご一読の上、ぜひともご入会くださり、本会発展のため、また、全会員のため、お力添えくださいますようお願い申し上げます。

### 【目 的】

本会は、埼玉県教育の振興に寄与するとともに、会員相互の親睦と福祉の増進をはかることを目的として活動しております。

### 【組 織】

本会は、下記の組織があり、全国連合退職校長会に所属しています。



### 【役 員】 平成 29 年度

※ 10支部 会員総数 3,728名

会 長	石田 孝作			
副 会 長	多田 清作 (さいたま市)	石原 完 (南部)	井上 清 (西部)	
	浅見 勲 (北部)	山根 和夫 (東部)	栗田 憲昭 (高校)	
	加村 智代 (退職女性校長会)			
事務局長	稲葉 昭一			
監 事	関口 章雄	青木 秀夫	森 博	
支 部 長	多田 清作 (さいたま市)	神山 則幸 (北足立南部)		
	石原 完 (北足立北部)	井上 清 (入間)	小林 一公 (比企)	
	山口喜一郎 (秩父)	櫻井 堯 (児玉)	若林 直樹 (大里)	
	大嶋 信之 (北埼玉)	山根 和夫 (埼玉)		



## 【主な事業】

### 本部

総会（講演会・美術展等併催）  
支部長会 理事会  
専門部会（4部会下記参照）  
幹事会  
県等への要望活動…年金制度他  
「彩の国教育の日」協賛  
現職退職校長教育推進協議会  
現職退職校長会役員研究協議会  
会員の慶弔

- ・長寿祝賀（80歳、88歳、100歳）
- ・栄誉祝賀（叙位叙勲関係）
- ・物故者弔慰

### 支部（班）

「彩の国教育の日」協賛  
現職退職校長教育推進協議会  
研修旅行 懇親会  
趣味の会など

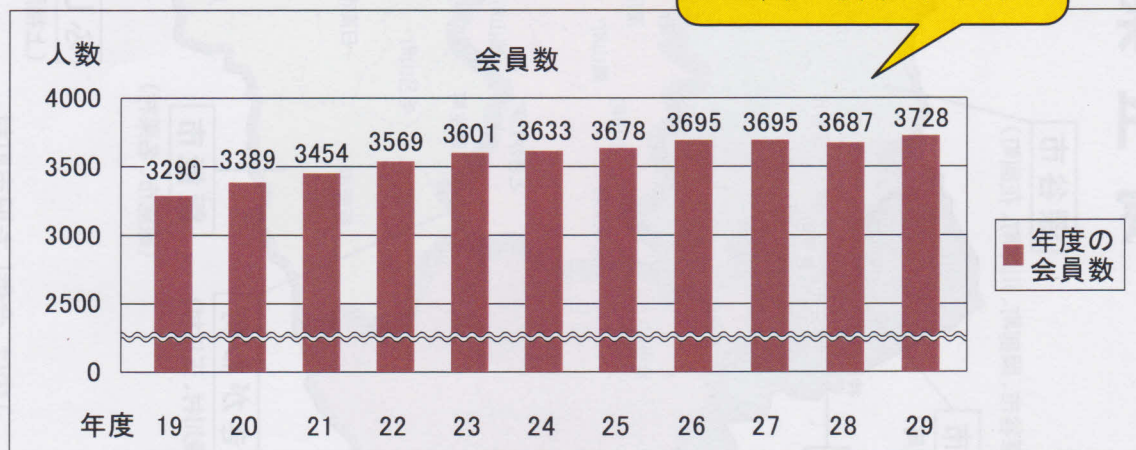
俳句、書道、文学散歩、  
絵画、囲碁、釣り、写真、  
ウォーキング、ゴルフ等

\*独自の事業を多彩に展開

- \* 研究調査部…生涯学習・教育改革への対応、校長退職時の再就職の対応
- \* 福利厚生部…年金問題等への対応、囲碁・ゴルフ大会の実施
- \* 広報部…会報(年3回)・ニュースレター(年2回)の発行(全会員に配布)
- \* 庶務会計部…庶務会計全般

## 【会員数】

全国でも高い入会率



## 【会費】

- \* 県会費 年額 2,500 円（支部・班の会費は、それぞれにより異なります。）
- 現会員は 3,728 名、大部分の方が退職と同時に入会されています。
- 毎年、多くの方々のご入会によって、会に新風をもたらし、さらには、会の発展にとっての大きな力となっております。新年度も会員一同、退職校長先生方のご入会を、心よりお待ちしております。

埼玉県退職校長会ホームページもご覧下さい。

URL <http://www.saitama-taishoku-koutyou.com/>

○本部・支部・班等の活動状況が見られます。

QRコード

